

LE PILOTE
BUREAU DE MANAGEMENT DE PROJETS ET D'INGENIERIE



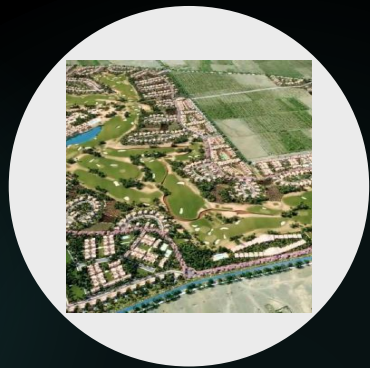
Ensemble, réalisons vos projets

Ensemble, réalisons vos projets

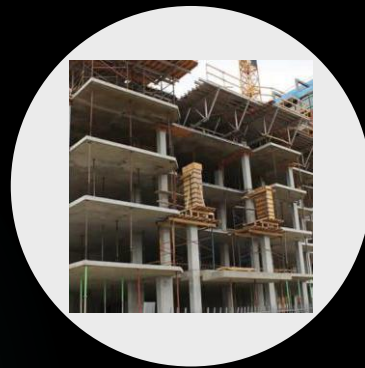
LE PILOTE BUREAU DE MANAGEMENT DE PROJETS ET D'INGENIERIE

PRESENTATION :

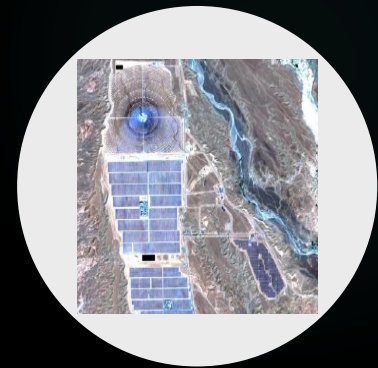
LPMI est un bureau d'études techniques agréé fondé en 2014 et basé à Marrakech au Maroc. LPMI a été créé dans l'objectif de répondre à un besoin et une demande croissants en matière d'ingénierie civile aussi bien à l'échelle nationale qu'internationale.



INGÉNIERIE VRD ET
INFRASTRUCTURES



INGÉNIERIE DE LA
STRUCTURE



SUIVI, OPC ET MAITRISE
D'OEUVRE

NOS METIERS:

Notre champ d'intervention couvre les domaines suivants dans lesquels nous disposons d'expérience effective et de retour probant.

ETUDES VRD & INFRASTRUCTURE

1- Etudes d'Assainissement, Voirie, AEP, Electrification MT/BT/Eclairage et Téléphonie.

2- Etudes de Routes et Ouvrages.

3- Etudes d'ouvrages hydrauliques (Réservoirs...)

ETUDES DE STRUCTURE

1- Etudes de Béton Armé.

SUIVI, OPC, MOE

1- AMO, OPC et MOE de grands projets d'Infrastructure (300, 800, 4000 Ha) Multi lots (Une dizaine).

2- Suivi de projets de VRD et de Bâtiments.

3- OPC et Assistance Technique : Marina, Plateformes et traitements de sol.

POURQUOI LPMI ?

A travers les projets que nous réalisons et que nous avons réalisés par le passé, nous nous sommes exercés à forger des solutions là où elles étaient le plus improbables, nous avons combiné diverses disciplines et manipulé divers outils afin de répondre au mieux aux demandes émanant de parties prenantes dont les soucis étaient antagonistes et ce dans le but de satisfaire nos clients. Enfin, nous relevons des défis quasi insurmontables et osons ce que d'autres n'osent pas.



NOS VALEURS :

SERIEUX :

Nous cultivons la culture du sérieux au sein de nos différents collaborateurs. Car en demeurant intègres, honnêtes et francs, nous réussissons à gagner la confiance de nos clients.

INNOVATION :

Dans un monde où la compétition est sans cesse en évolution et en mutation l'heure est plus que jamais à l'innovation. C'est pour cela que nous nous attelons à explorer les nouvelles possibilités offertes par la technologie et la science en vue d'en faire bénéficier nos clients.

RIGUEUR

Nous donnons une attention particulière à la qualité de notre travail et de nos livrables.

COMMERCIAL

Le gain matériel, bien que probable, n'est pas à la base de nos actions. Nous lui préférons, bien souvent, la satisfaction du client-partenaire.

REACTIVITE

La satisfaction rapide des demandes de nos clients est au cœur même de notre engagement.

QUELQUES REFERENCES :



INFRASTRUCTURES COMMUNES
DU COMPLEXE SOLAIRE NOOR
OUARZAZATE-MAROC

CLIENT : NOVEC/ACCESS
MO : MASEN

L'intervention de LPMI a concerné l'assistance technique pour le suivi des travaux des infrastructures communes du complexe (4000 ha) :

1- Routes d'accès (20 km).

2- Voiries, Réseaux Divers et Eclairage solaire.

3- Clôtures périphériques (34 km), Fossés de protection contre les inondations (5 Km), Fibre optique (40 km), AEP (12 km), Système de sureté intégré.

4- Bâtiments et Espaces verts.

Lien vidéo : <https://www.youtube.com/watch?v=ZSX0dcY2aXQ>

QUELQUES REFERENCES :



PROJET DE SAUVEGARDE ET DE
VALORISATION DE LA BAIE DE
COCODY-PHASE II-ABIDJAN-
COTE D'IVOIRE

CLIENT : SGTM-CI
MO : PRICI/PABC

L'intervention de LPMI a concerné l'assistance technique pour la finalisation des études d'exécution et l'OPC des travaux suivants :

- 1- Dépollution, plateformes en sable avec protections en enrochements, et traitements de sols.
- 2- VRD (voirie et réseaux, aménagements paysagers, mobilier urbain, terrains en béton et en gazon, pistes de course)
- 3- Intercepteurs d'assainissement et stations de pompage.
- 4- Marina.

Lien vidéo : <https://www.youtube.com/watch?v=piwtXZcB0E4>

QUELQUES REFERENCES :



AKENZA GOLF RESORT A
MARRAKECH (300 Ha)-MAROC

CLIENT/MO : ALLIANCES

L'intervention de LPMI a porté sur les études d'avant projet sommaires suivantes :

- 1- Dédoublément et Elargissement d'une route d'accès (1,7 km).
- 2- Ouvrages de stockage (réservoirs de capacité moyenne de 1500 m³).

Lien vidéo : <https://www.youtube.com/watch?v=NuGHnYUfMqk>

QUELQUES REFERENCES :



L'intervention de LPMI a porté sur ce qui suit :

- 1- Etudes des Voiries et Réseaux Divers.
- 2- Suivi et Coordination des travaux.

PROJET DYAR AL AMAL A
CASABLANCA (3,7 Ha)-MAROC

CLIENT/MO : BULDIMOB/GROUPE
BADR LIL ISKANE

QUELQUES REFERENCES :



OPERATION MENARA A
MARRAKECH (720 Apparts)-
MAROC (EN COURS)

CLIENT/MO : SUCL/GROUPE BADR
LIL ISKANE

L'intervention de LPMI porte sur ce qui suit :

1- Etudes des Voiries et Réseaux Divers.

2- Etudes de structures et des lots techniques.

3- Suivi et coordination des travaux.

QUELQUES REFERENCES :



LOTISSEMENT ZOHOUR A
TASSOULTANT- MARRAKECH (5 Ha)-
MAROC (EN COURS)

CLIENT/MO : SUCL FONCIER/GROUPE
BADR LIL ISKANE

L'intervention de LPMI porte sur ce qui suit :

1- Etudes des Voiries et Réseaux Divers.

2- Suivi et coordination des travaux.

QUELQUES REFERENCES :



PROJET BOUSKOURA ZEN A
BOUSKOURA (13 VILLAS)

CLIENT/MO : OTHANOUSS
IMMOBILIER

REPRISE ETUDE D'ASSAINISSEMENT
ET VOIRIE



VILLA NASR A MARRAKECH (En cours)

CLIENT/MO : Mme NASR

ETUDE BETON ARME ET SUIVI

NOUS CONTACTER

TELEPHONE : +212661756012

MAIL : lepilote@lpmi.ma

WEBSITE : www.lpmi.ma

ADRESSE : Villa 33, Hay Laksour
(route de casa), Appt 5, Etage 1,
Marrakech, Maroc

LE PILOTE

BUREAU DE MANAGEMENT DE PROJETS ET D'INGENIERIE



Ensemble, réalisons vos projets

ensemble, réalisons vos projets